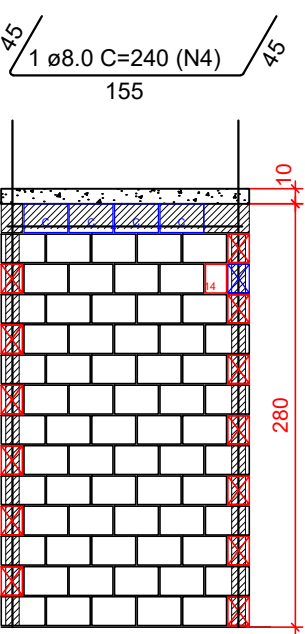


Pavimento: TERREO
PAREDE PAR10
Esc: 1:50

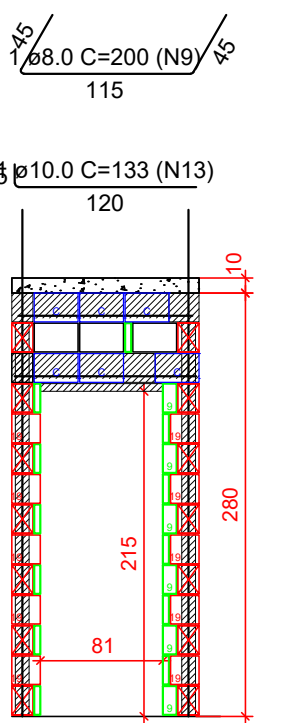


Lista de materiais					
Argamassas e Grautes					
Argamassa de assentamento	4MPa	0.07 m³			
Graute	25MPa	0.05 m³			
Blocos cerâmicos (Parede vazada)					
Família 14x29x19 (4,5MPa)					
Canaleta (14x29x19)	4	pc			
Inteiro (14x29x19)	64	pc			
Meio bloco (14x14x19)	1	pc			

Relação do aço

AÇO	N	DIAM (mm)	QUANT	C.UNIT (cm)	C.TOTAL (cm)
CA50	4	8.0	1	240	240

Pavimento: TERREO
PAREDE PAR13
Esc: 1:50

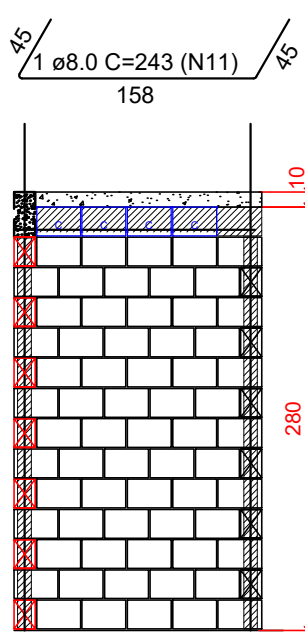


Lista de materiais					
Argamassas e Grautes					
Argamassa de assentamento	4MPa	0.02 m³			
Graute	25MPa	0.06 m³			
Blocos cerâmicos (Parede vazada)					
Família 14x29x19 (4,5MPa)					
Canaleta (14x29x19)	8	pc			
Contrafiamento compensador (14x19x19)	10	pc			
Inteiro (14x29x19)	3	pc			
Pastilha (14x04x19)	12	pc			
Pastilha (14x09x19)	6	pc			

Relação do aço

AÇO	N	DIAM (mm)	QUANT	C.UNIT (cm)	C.TOTAL (cm)
CA50	9	8.0	1	200	200
CA50	13	10.0	1	133	133

Pavimento: TERREO
PAREDE PAR16
Esc: 1:50

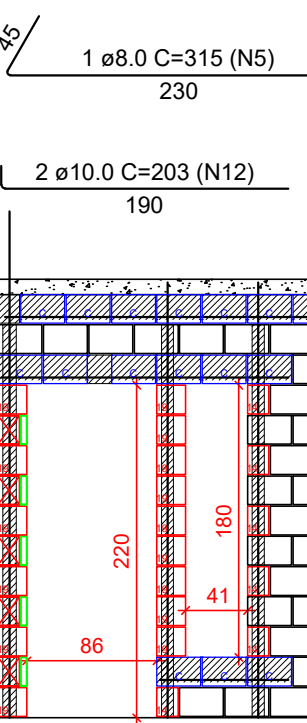


Lista de materiais					
Argamassas e Grautes					
Argamassa de assentamento	4MPa	0.07 m³			
Graute	25MPa	0.04 m³			
Blocos cerâmicos (Parede vazada)					
Família 14x29x19 (4,5MPa)					
Canaleta (14x29x19)	4	pc			
Inteiro (14x29x19)	65	pc			

Relação do aço

AÇO	N	DIAM (mm)	QUANT	C.UNIT (cm)	C.TOTAL (cm)
CA50	11	8.0	1	243	243

Pavimento: TERREO
PAREDE PAR11
Esc: 1:50

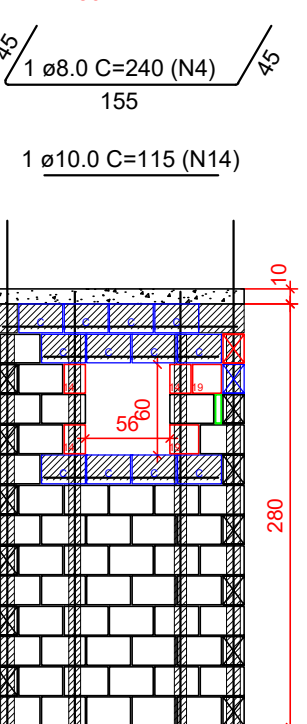


Lista de materiais					
Argamassas e Grautes					
Argamassa de assentamento	4MPa	0.06 m³			
Graute	25MPa	0.14 m³			
Blocos cerâmicos (Parede vazada)					
Família 14x29x19 (4,5MPa)					
Canaleta (14x29x19)	16	pc			
Contrafiamento compensador (14x19x19)	15	pc			
Inteiro (14x29x19)	32	pc			
Meio bloco (14x14x19)	6	pc			
Pastilha (14x04x19)	5	pc			

Relação do aço

AÇO	N	DIAM (mm)	QUANT	C.UNIT (cm)	C.TOTAL (cm)
CA60	1	TR 08644	1	85	85
CA50	5	8.0	1	315	315
	6	8.0	3	185	555
	7	8.0	3	148	444
	12	10.0	2	203	406

Pavimento: TERREO
PAREDE PAR14
Esc: 1:50

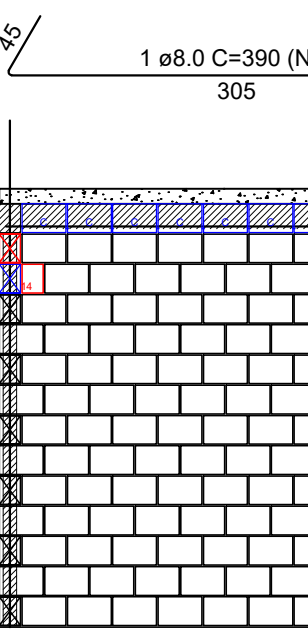


Lista de materiais					
Argamassas e Grautes					
Argamassa de assentamento	4MPa	0.06 m³			
Graute	25MPa	0.12 m³			
Blocos cerâmicos (Parede vazada)					
Família 14x29x19 (4,5MPa)					
Canaleta (14x29x19)	12	pc			
Contrafiamento compensador (14x19x19)	2	pc			
Inteiro (14x29x19)	48	pc			
Meio bloco (14x14x19)	3	pc			
Pastilha (14x04x19)	1	pc			

Relação do aço

AÇO	N	DIAM (mm)	QUANT	C.UNIT (cm)	C.TOTAL (cm)
CA60	2	TR 08644	1	115	115
CA50	4	8.0	1	240	240
	6	8.0	2	185	370
	7	8.0	2	148	296
	14	10.0	1	115	115

Pavimento: TERREO
PAREDE PAR12
Esc: 1:50

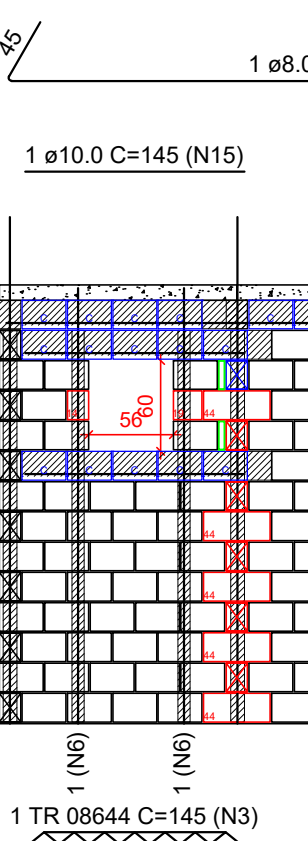


Lista de materiais					
Argamassas e Grautes					
Argamassa de assentamento	4MPa	0.13 m³			
Graute	25MPa	0.07 m³			
Blocos cerâmicos (Parede vazada)					
Família 14x29x19 (4,5MPa)					
Canaleta (14x29x19)	9	pc			
Inteiro (14x29x19)	129	pc			
Meio bloco (14x14x19)	1	pc			

Relação do aço

AÇO	N	DIAM (mm)	QUANT	C.UNIT (cm)	C.TOTAL (cm)
CA50	8	8.0	1	390	390

Pavimento: TERREO
PAREDE PAR15
Esc: 1:50

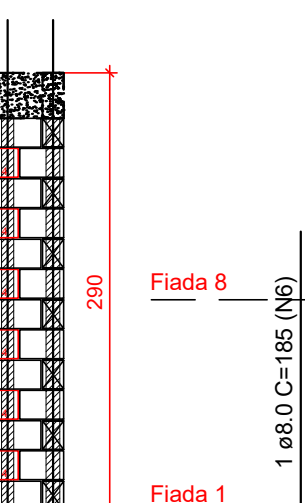


Lista de materiais					
Argamassas e Grautes					
Argamassa de assentamento	4MPa	0.19 m³			
Graute	25MPa	0.19 m³			
Blocos cerâmicos (Parede vazada)					
Família 14x29x19 (4,5MPa)					
Canaleta (14x29x19)	22	pc			
Contrafiamento T" (14x44x19)	12	pc			
Contrafiamento compensador (14x19x19)	1	pc			
Inteiro (14x29x19)	153	pc			
Meio bloco (14x14x19)	7	pc			
Pastilha (14x04x19)	2	pc			

Relação do aço

AÇO	N	DIAM (mm)	QUANT	C.UNIT (cm)	C.TOTAL (cm)
CA60	3	TR 08644	1	145	145
CA50	10	8.0	1	543	543
	6	8.0	2	185	370
	7	8.0	2	148	296
	15	10.0	1	145	145

Pavimento: TERREO
PAREDE PAR17
Esc: 1:50




Lista de materiais					
Argamassas e Grautes					
Argamassa de assentamento	4MPa	0.02 m³			
Graute	25MPa	0.03 m³			
Blocos cerâmicos (Parede vazada)					
Família 14x29x19 (4,5MPa)					
Inteiro (14x29x19)	13	pc			
Meio bloco (14x14x19)	6	pc			

Relação do aço

AÇO	N	DIAM (mm)	QUANT	C.UNIT (cm)	C.TOTAL (cm)
CA50	6	8.0	2	185	370

Pelotão h 60
Pode ser executado em
alvenaria estrutural amarrada
nas paredes 17 e 18. Ajustar
modulação dos blocos nas 3
fiadas do pelotão, mantendo
os pontos de graute nos
locais indicados

PROPRIETÁRIA		DUQUE DU L'EST					
 CONSTRUTORA E INCORPORADORA		PROJETO DE ALVENARIA ESTRUTURAL					
		CASA DUPLEX - TÉRREO					
		ELEVACOES - PAR10 A PAR17					
VCA Construtora LTDA - ME		Nº DA FOLHA	REVISÃO	DATA	ESCALA		
LOCALIZAÇÃO		03/10	00	DEZEMBRO/2022	INDICADA		
ESTRADA MUNICIPAL, S/N GLEBA B, FAZENDA REDENÇÃO BAIRO UNIVERSIDADE - VITÓRIA DA CONQUISTA BA		RESPONSÁVEL TÉCNICO	PEDRO DURVAL RIZZO ARAUJO ENG. CIVIL CREA 92.101D-BA				
DOCUMENTO DULEST-ALV-CASADUPLEX-PE-03-R00		REVISÃO	MODIFICAÇÕES	DATA	DESENHO	PROJETO	APROVAÇÃO
		00	EMISSÃO INICIAL	14/12/2022	RAFAEL FL.	RAFAEL FL.	RAFAEL FL.